

Green Gable

Concept Book



<https://k-greengable.com/>

株式会社 グリーングેებლ GREENGABLE.Co.Ltd

所在地／鹿児島県鹿児島市唐湊1丁目15-12
連絡先／Tel: 099-255-2532・Fax: 099-257-6700
建築業許可番号／鹿児島県知事許可(般-1)第14049号
建築士事務所登録番号／二級建築士事務所鹿児島県知事登録第2-3-56号
取扱業務／注文住宅、増改築、2級建築士事務所
取扱工法／木造軸組パネル工法

家づくりへの想い

家という場所を通して、お客様一人ひとりの生活が豊かになり、心穏やかに笑顔で暮らしていただきたい。

グリーンゲーブルはそんな想いをもって家づくりを行っております。

完全自由設計だからこそ出来る、お客様それぞれが思い浮かべる“理想の暮らし”に寄り添った家づくり。

最初の打ち合わせから、設計監理、現場管理、アフターメンテナンスまで全て自社一貫体制で行い、お客様と二人三脚で家づくりに取り組ませていただきます。

もちろん、長年にわたり安心して快適に暮らしていただく為、耐震性・断熱性・気密性などの品質面に加え、コスト面でも家族経営の強みを活かし他社に負けない努力を行っております。

家の主役はあくまでそこで暮らすお客様。

いつまでもお客様が笑顔で暮らしていけるよう、私たちは家づくりのプロとしてできることにひたむきに取り組んでまいります。

1

構造計算＋モノコック構造＋制震システム＋省令準耐火構造で安心と安全を備えた家づくり

2

高断熱・高气密が叶える快適で健康な暮らしと地球にもお財布にも優しい省エネルギーな家づくり

3

ライフスタイルに寄り添うこだわりの家づくり

4

長期保証・定期点検のアフターメンテナンスで建てた後も安心して住める家づくり

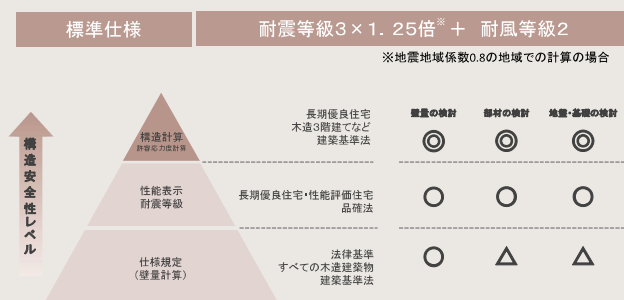
1

構造計算+モノコック構造+制震システム+省令準耐火構造で

安心と安全を備えた家づくり

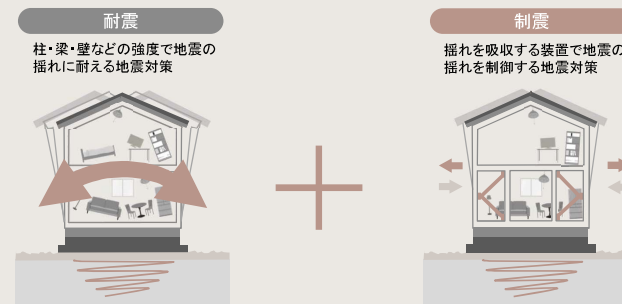
■構造計算(許容応力度計算)

日本の木造住宅の80%が構造計算を実施していないことをご存知でしょうか？
2階建て以内の木造住宅の場合、建築確認において構造計算書の提出は必要ありません。
その為、現在も多くの住宅が構造計算を実施されずに建築されているのです。
グリーンゲイブルでは計算方法として最も信頼性の高い構造計算(許容応力度計算)を実施しています。



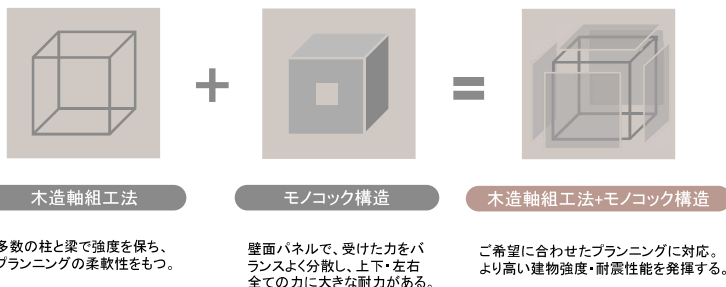
■耐震性+制震技術

グリーンゲイブルでは構造強度と耐震性を兼ね備えた高いテクノロジー 制震ダンパーを標準仕様。
耐震性を高めるだけではなく、制震技術を組み合わせることで、地震により蓄積されるダメージを軽減させ、
長期にわたり安全で安心な住まいを実現します。



■軸組み構造+モノコック構造

軸組工法は丈夫な柱や梁、筋交いなどが家を支える骨の役割をしています。
一方、モノコック構造は面材が箱のように一体化し、6面体が地震などの負担を分散させるので、安定した高い剛性が得られます。
グリーンゲイブルの軸組みモノコック構造は、両者を組み合わせて長所を高め合いました。
内部の軸組み構造が自由度の高い間取りを可能にします。



■省令準耐火構造

万が一火災が起こってしまった場合でも、倒壊や延焼を一定時間防ぎ構造で、火災の被害を最小限に抑えることができます。



■保険料が安くなるメリットも！

火災保険料は、火災が起きたときの被害想定などから決まるため、火災に強い省令準耐火構造の場合、火災保険料が安くなるというメリットもあります。

5年間で約14万円おトク！	一般木造(+構造)	省令準耐火(T構造)	火災保険条件
	5年間 保険料 274,710円	5年間 保険料 128,690円	

(A社参照)

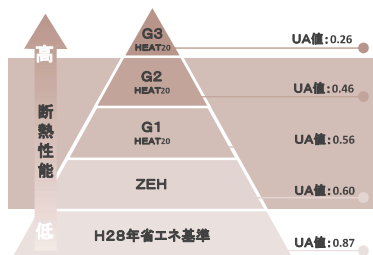
2

高断熱・高气密が叶える快適で健康な暮らしと

地球にもお財布にも優しい省エネルギーな家づくり

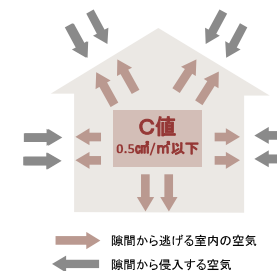
■高断熱

断熱とは、外壁や床、屋根、窓などからの熱の出入りを断つことです。断熱性の高さは、外部へ逃げる熱量の平均値、「UA値(外皮平均熱貫流率)」で表すことができます。グリーンゲールの提案する住まいのUA値はZEH～HEAT20 G2をクリアし、省エネ基準やZEHを上回る優れた断熱性能を実現しています。寒い冬に起こりがちなヒートショックや家の中の熱中症などの健康被害を防ぐことができます。



■高气密

C値は、住宅内の隙間を表す数値であり、この値が低いほど気密性が高くなります。また家づくりにおいて最も判断しづらい施工精度を数値で測れる唯一の指標でもあります。グリーンゲールでは、気密性能(C値)を測る「気密測定」を建築中(構造段階)で全棟実施し、C値を『0.5(cm/m²)』以下にすることを標準施工としています。気密性の高い家は、計画的な換気が行えるためカビや腐食を防ぎ、室内環境向上につながります。



■高断熱・高气密な家のメリット

健康的な暮らし
ヒートショックのリスクを軽減

断熱性能が高い家は、部屋と部屋の温度差が小さくなるので、廊下やトイレ、お風呂など暖房のない所も暖かく快適です。家全体の断熱性を高めることで、部屋ごとの温度差が小さくなり、ヒートショックのリスク軽減につながります。



理想の空気質をつくる
計画的な換気

断熱・気密性の高い家づくりによって、様々な疾患の原因とされている「結露によるカビ」や「ダニの発生」を抑えます。さらに24時間換気システムにより、室内の汚れた空気を排出し、屋外の新鮮な空気を取り込むことで、家中どこにいても常に新鮮で清潔な空気の理想的な室内環境を目指します。



省エネで光熱費の節約

冷暖房の稼働効率が良い「省エネ性能」も高气密・高断熱のメリットです。外気温の影響を受けにくいので、エアコン等で一度室温調節をすれば、家の中を長い間快適なまま保つことが可能になります。快適に健康的な毎を送りつつ、ランニングコストをしっかりと節約できます。

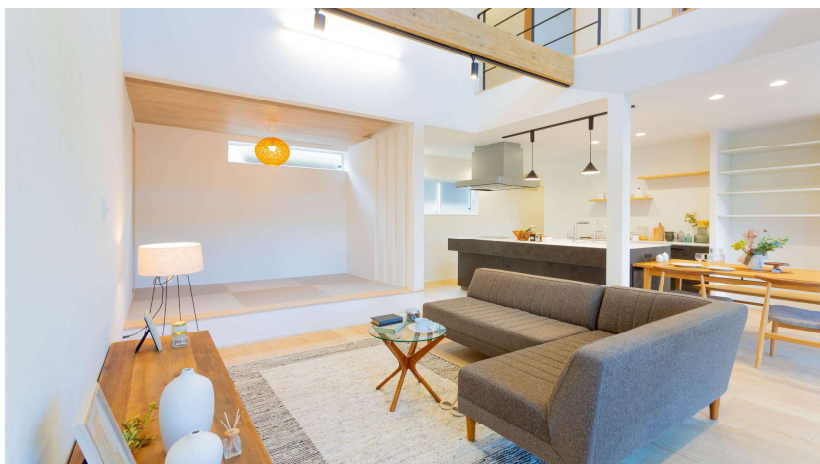


結露やカビの発生を防ぐ

室内の温度・湿度を一定に保つことで、結露やカビの発生を抑制。室温差によって冬場に起こる窓まわりの結露やカビも高断熱樹脂サッシにより抑えることができ、不快感や構造体の腐食を防いで、家自体の耐久性もUPします。



3 ライフスタイルに寄り添うこだわりの家づくり



ライフスタイルや好みに合わせた部屋のレイアウトは、日常生活をより豊かにします。お客様それぞれに、ライフスタイルや趣味があるように、理想の家のカタチもさまざま。家族構成や生活環境、趣味や大切にしていること、年齢や今後のライフプランなどによって最適な間取りも変わってきます。

「好みのデザインを取りいれた家になりたい」
「趣味を楽しめる空間がほしい」
「家事が効率的にラクできる動線にしたい」
「ものが多いので収納スペースがほしい」
「子育てのしやすさや将来子供の独立を見据えた間取りにしたい」
「コミュニケーションがとれ家族の絆を深められる家になりたい」
「老後のことを考えてバリアフリーを考慮した造りにしたい」
「家で仕事に集中できる場所がほしい」
「ペットのことも考えた家づくりがしたい」

完全自由設計のグリーンゲールでは、“家にライフスタイルを合わせる”のではなく、“お客様のライフスタイルや趣味・価値観に合わせた家づくり”をご提案します。

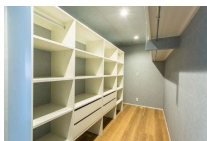
大切にしたいのは実際にそこで暮らしをスタートするお客様の想いです。

家事動線



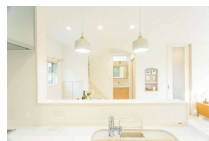
無駄のない家事動線を確保することは、家事の時間短縮にもつながり、負担を軽減するうえでとても大切です。家事の時間が短縮することで、ゆとりを生み出し、自由な時間が増えるメリットも。家事がしやすくなるので、家事への苦手意識もなくなります。

造り付け収納



お部屋を広く快適に使うには、大型の家具や家財をなるべく置かないことが大切。そのためにはやはり十分な容量の収納を確保したいところ。シューズクロークや寝室のウォークインクローゼットはもちろん、リビングクローク、階段下収納など必要に応じて適材適所の収納プランをご提案します。

コミュニケーション



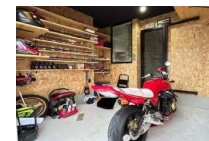
家族が自然と顔を合わせ声を掛け合いやすい空間はもちろん、プライバシーを保ちながらもお互いの気配を感じられる空間など、家族みんなが心地よく暮らせ、コミュニケーションが深まる空間をご提案します。

ユニバーサルデザイン



お客様の希望やご心配事を詳細にヒアリングし、ライフスタイルや家族構成はもちろん、建てた時の住み心地だけでなく、老後の暮らし方まで見据えた、いつまでも住み続けることができるプランをご提案します。

趣味



好きなことがおうちで自由に楽しめるスペースは、ちょっとした非日常の空間であり、日々の疲れを癒しストレス解消やリフレッシュにも効果的です。気兼ねなくご自宅で趣味を楽しめる贅沢空間をご提案します。

ワークスペース



リモートワークや在宅勤務を認める企業の増加に伴い、家中での仕事の時間が増えてきました。そんな中で仕事とプライベートの境界を明確にすることは、精神的なバランスを保ち、効率的に仕事を進めるための鍵となります。

4

長期保証・定期点検のアフターメンテナンスで

建てた後も安心して住める家づくり

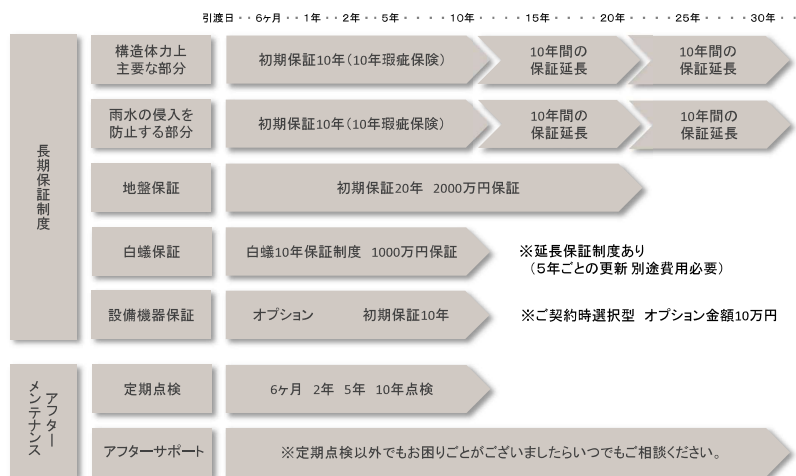
■保証体制・アフターサポートについて

グリーンゲブルでは、建てた時の品質や性能を長く維持するために、厳格な施工管理に加え、住み始めてからのアフターサポートにことごとくこだわっております。一般的には、検査・点検を自社のみで行う住宅会社が多いですが、弊社ではより厳しい視点から検査を行うために、第三者検査機関と提携し、厳重に検査をするダブルチェック体制を構築しております。

また、長期保証<初期10年・最長30年>を採用し、長期にわたって点検、修繕、保証を行うことで、お客様の安全と家の資産価値を守っていきます。

さらに、ライフスタイルに合わせてリフォーム・増改築までお客様と住まいを通じて末永いお付き合いをさせていただきます。

■保証制度



家づくりのスケジュール

